

Nerivio®

by theranica

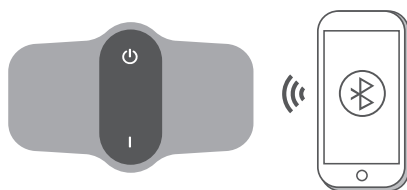
Dr.Reddy's 

Cómo usar su dispositivo Nerivio®

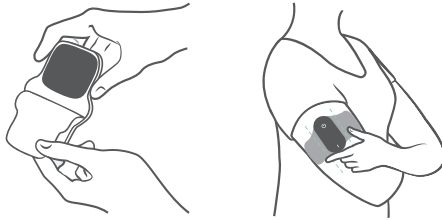
- 1 Descargue la aplicación Nerivio® e instálela en su smartphone
(Requisitos técnicos en www.nerivio.es).



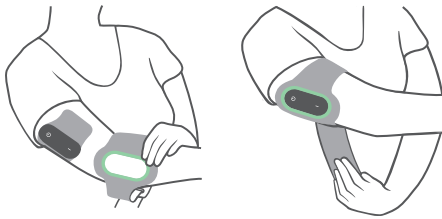
- 2 Conecte el dispositivo a la aplicación.



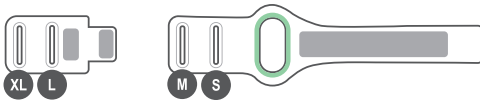
- 3** Coloque el dispositivo en la parte exterior de la parte superior de su brazo.



- 4** Ajuste el brazalete alrededor de su brazo y ciérrelo



Si el brazalete es demasiado corto, utilice la extensión del brazalete.



- 5** Inicie el tratamiento dentro de los primeros 60 minutos posteriores al inicio de la migraña y/o el aura o cada dos días para un tratamiento preventivo.

Establezca el nivel de intensidad del tratamiento para que resulte intenso pero cómodo y no doloroso.

